



Ekonomikas ministrija

TAUTSAIMNIECĪBAS ATTĪSTĪBA REĢIONOS

(Rūpniecības izaugsme, valsts atbalsts, investoru piesaiste)



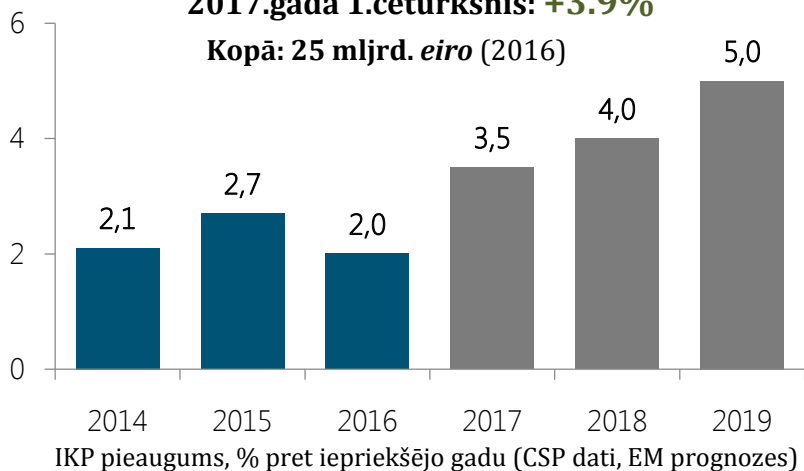
EKONOMIKAS IZAUGSME KLŪST STRAUJĀKA

Ekonomikas ministrija

Iekšzemes kopprodukts pieaug straujāk

2017.gada 1.ceturksnis: **+3.9%**

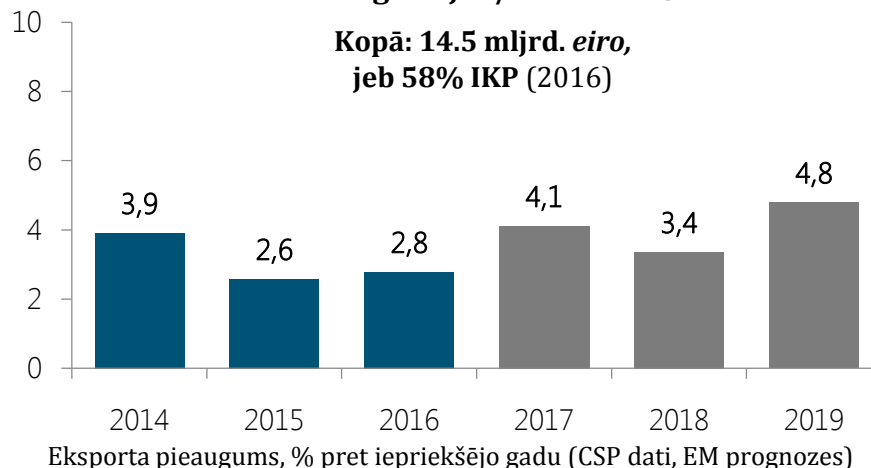
Kopā: 25 mljrd. *eiro* (2016)



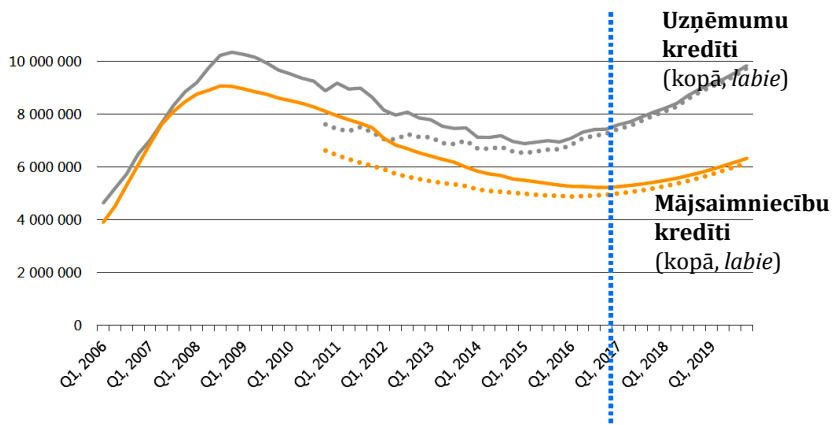
Eksporta pieaugums stabils

2017.gada jan/feb: **+10%**

Kopā: 14.5 mljrd. *eiro*,
jeb 58% IKP (2016)



Uzsācies kreditēšanas pieaugums

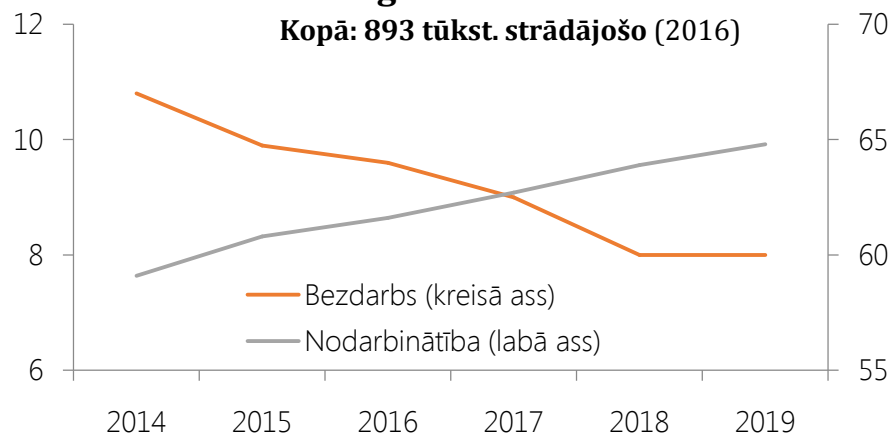


Kreditēšanas apjoms, tūkstoši *eiro* (FOMC dati, P.Strautiņa prognozes)

Bezdarba līmenis – zemākais

5 gadu laikā

Kopā: 893 tūkst. strādājošo (2016)



Nodarbinātības un bezdarba līmenis, % (CSP dati, EM prognozes)



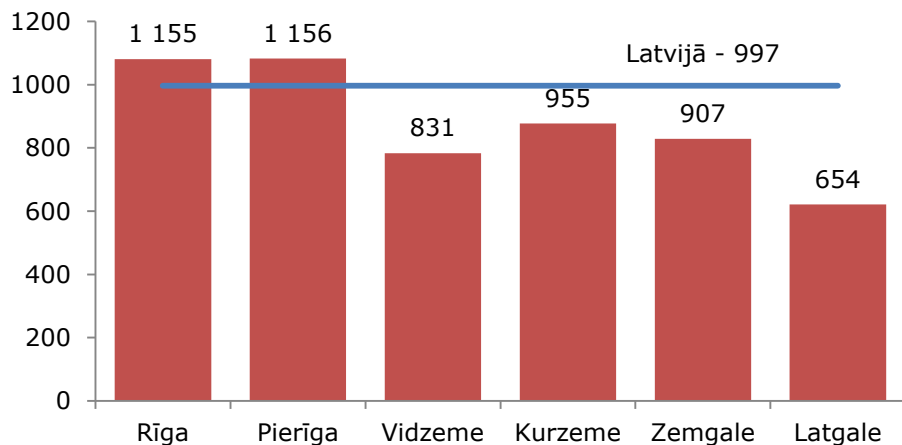
Ekonomikas ministrija

REĢIONĀLĀS DISPROPORCIJAS

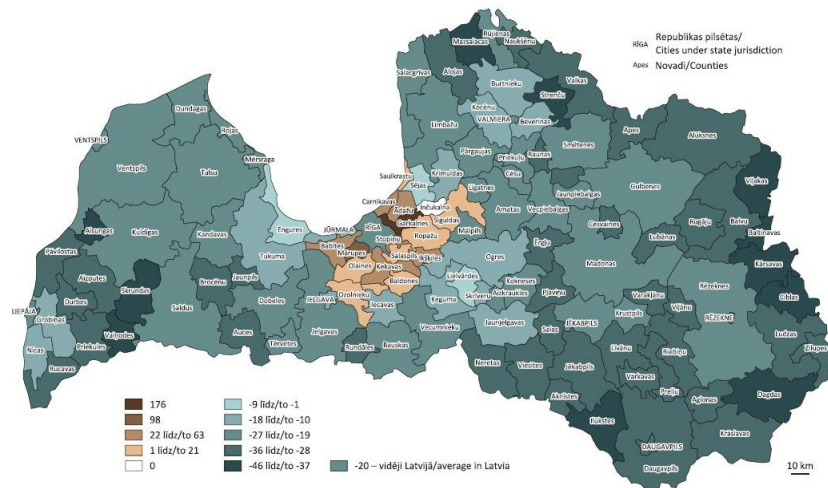
IKP sadalījums pa reģioniem



Mājsaimniecību rīcībā esošie ienākumi reģionos 2015.gadā (eiro, mēnesī)



Iedzīvotāju skaita izmaiņas 1996.-2016.gadā (gada sākumā, procentos)





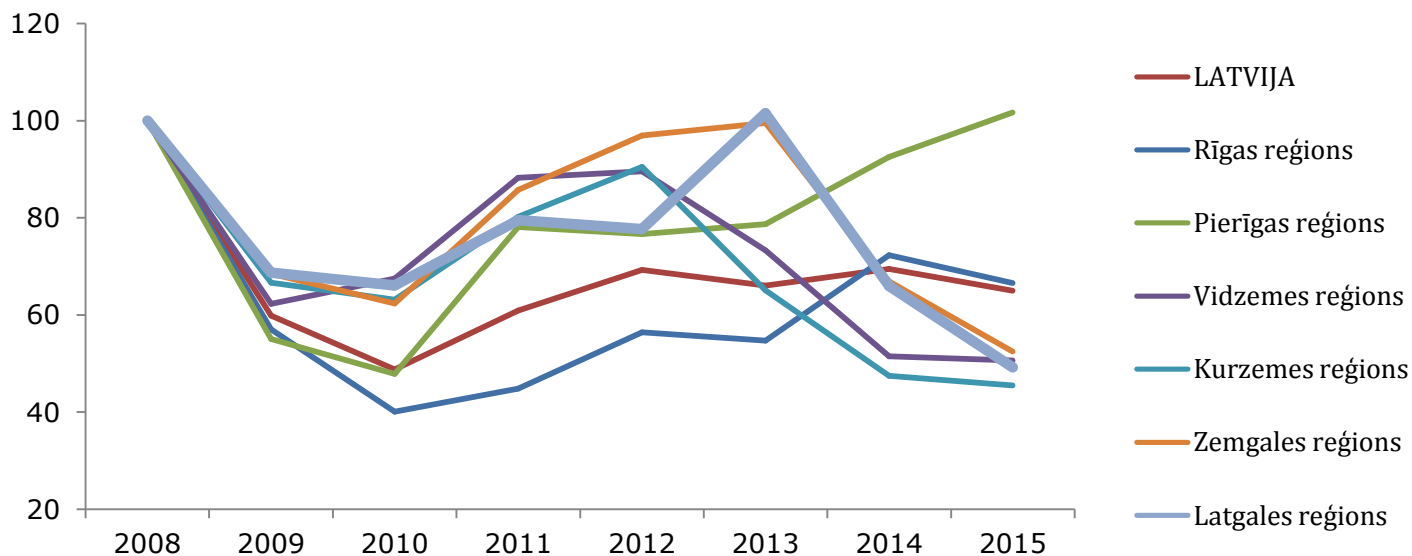
Ekonomikas ministrija

BRUTO PAMATKAPITĀLA VEIDOŠANA- REĢIONĀLĀS ATSKĪRĪBAS IR BŪTISKAS

Sadalījums pa reģioniem



Nefinanšu investīcijas reģionos 2015.gadā (eiro, mēnesī)





Ekonomikas ministrija

KOPĒJĀ PIEVIENOTĀ VĒRTĪBA PA DARBĪBAS VEIDIEM UN ĪPATSVARŠ STATISTISKAJOS REĢIONOS

Uzņēmumu skaits uz 1000 iedzīvotājiem

Rīgas reģions	Pierīgas reģions	Vidzemes reģions	Kurzemes reģions	Zemgales reģions	Latgales reģions
112	78	84	75	67	69

	Rīgas reģions	Pierīgas reģions	Vidzemes reģions	Kurzemes reģions	Zemgales reģions	Latgales reģions
Lauksaimniecība, mežsaimniecība, zvejība	0,7	3,3	12,6	6,8	11,0	4,4
Apstrādes rūpniecība	7,6	15,9	19,0	20,0	20,5	14,9
Pārējā rūpniecība	2,9	5,4	7,2	4,9	7,8	5,3
Būvniecība	5,9	6,2	9,3	8,4	8,1	7,5
Tirdzniecība, tūrisms ...	18,5	15,0	12,7	10,2	12,5	11,8
Transports un uzglabāšana	9,1	12,4	4,6	14,5	7,2	14,5
Informācijas un komunikācijas pakalpojumi	7,1	1,0	0,9	1,7	0,6	1,6
Finanšu un apdrošināšanas darbības	7,4	1,1	1,5	1,0	1,1	1,2
Operācijas ar nekustamo īpašumu	12,9	18,8	10,1	12,8	9,3	11,6
Citi komercpakalpojumi	13,2	8,7	4,8	4,6	4,8	4,5
Publiskā sektora pakalpojumi	14,6	12,1	17,4	15,2	17,4	22,7
KOPĀ	100	100	100	100	100	100



Ekonomikas ministrija

APSTRĀDES RŪPNIECĪBAS STRUKTŪRA PA REĢIONIEM

	Rīgas reģions	Pierīgas reģions	Vidzemes reģions	Kurzemes reģions	Zemgales reģions	Latgales reģions
Pārtikas rūpniecība	17.1	24.4	18.8	20.5	15.3	25.6
Vieglā rūpniecība	4.7	2.5	0.9	11.9	5.4	6.9
Kokapstrāde	19.4	20.4	35.4	21.1	34.1	28.2
Papīra ražošana un poligrāfija	8.8	3.4	1.7	1.9	3.0	1.4
Ķīmiskā rūpniecība	6.9	14.9	4.6	5.8	8.0	1.3
Nemetālisko minerālu ražošana	5.6	10.1	22.9	5.2	1.2	0.2
Metālapstrāde	7.7	10.7	2.1	11.2	14.6	7.9
Elektrisko un optisko iekārtu ražošana	11.9	1.5	0.1	3.7	0.0	13.3
Mašīnu un iekārtu ražošana	2.4	3.3	3.5	4.3	2.3	5.6
Transportlīdzekļu ražošana	3.2	1.4	0.3	6.0	10.4	7.7
Mēbeļu ražošana	3.2	5.0	8.2	1.3	1.8	0.7
Pārējās nozares	9.1	2.5	1.5	7.0	3.8	1.0
KOPĀ	100	100	100	100	100	100

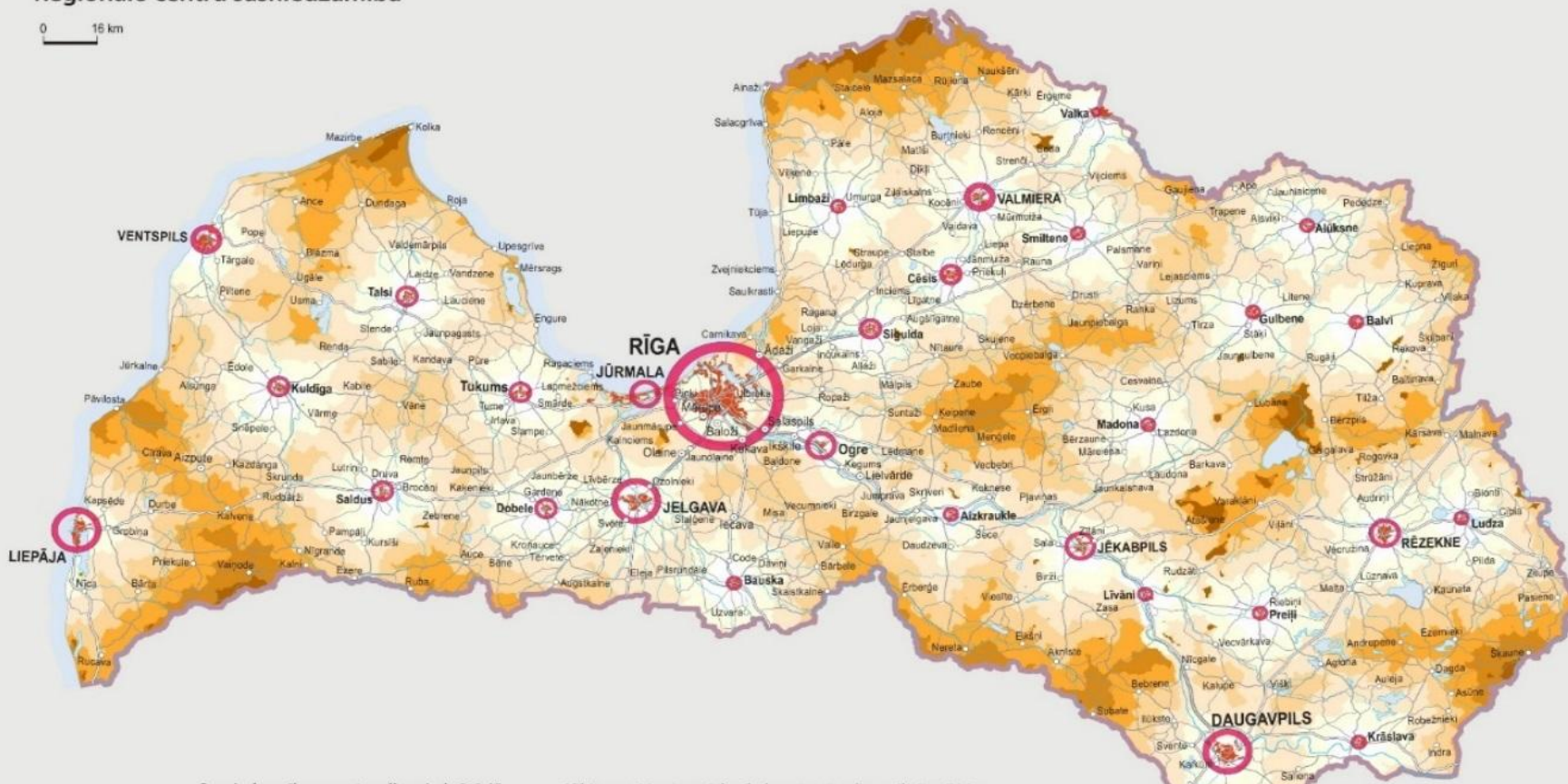


Ekonomikas ministrija

IZAICINĀJUMI REĢIONU ATTĪSTĪBAI

Reģionālo centru sasniedzamība

0 16 km



Sasniedzamība pa autoceļiem (minūtēs)*



* Pilsētas nosaukti centra sasniedzamība, braucot ar automašīnu, aprēķināta ar K. I. J. S. izstrādātu programmatūru, tai izvērtēties optimālo maršrūtu, ņemot vērā ceļu stāvokli normālos laika apstākļos un attālumu līdz galamērķim. Programmatūras uzstādījumos izmantoti ilgtermiņa novērojumu balstīti vidējie rādītāji. Tā kā ceļu stāvokļa apsekošana netiek veikta katru gadu, atsevišķos posmos programmatūras aprēķinātais sasniedzamības ilgums var atšķirties no reāla.



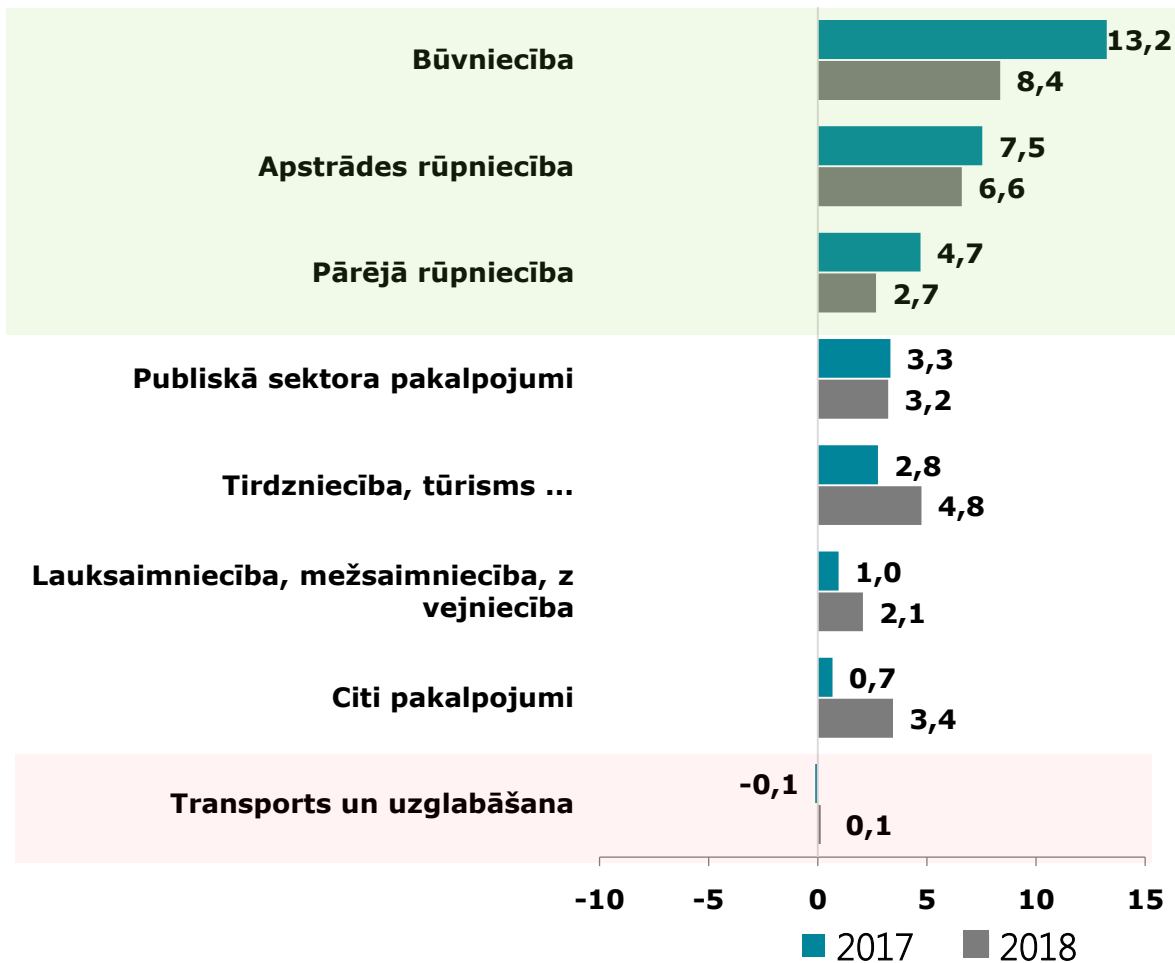


Ekonomikas ministrija

REĢIONI – STRAUJĀKAS IZAUGSMES AVOTS

Prognozētais pievienotās vērtības pieaugums,

% pret iepriekšējo gadu, pa tautaismniecības nozarēm (EM prognozes)



Apstrādes rūpniecības pieaugums 2017.gada

I ceturksnī: **+10%**

Apstrādes rūpniecība - reģionu izaugsmes pamats

Apstrādes rūpniecības īpatsvars reģiona ekonomikā, % (CSP dati, 2014)	
Rīga	8%
Pierīga	16%
Vidzeme	19%
Kurzeme	20%
Latgale	15%
Zemgale	20%

Datu avots: CSP

INOVĀCIJAS UN AUGSTA PIEVIENOTĀ VĒRTĪBA



Ekonomikas ministrija

Rūpnieciskās stikla šķiedras ražošana - Valmiera

Valmieras stikla šķiedra:



VALMIERAS STIKLA ŠĶIEDRA

- Apgrozījums (2015.g.) - 103 milj. EUR, peļņa 5,5 milj. EUR
- 95% eksports
- Klienti: Hitrovas lidosta, Stambulas Vodafone Arena stadions, Boeing, BMW, Porsche



Hitrovas lidosta



Masīvoka paneļu ēkas vizualizācija

Krustām līmētu masīvoka paneļu tehnoloģija - Jelgava

Cross Timber Systems:

- Apgrozījums (2016.g.) - 4,4 milj. EUR
- > 90 % eksports (Zviedrija, Norvēģija, Šveice)



Norvēģijas mediju centrs

upb

Būvniecība un energoapgāde - Liepāja

UPB holdings

- Apgrozījums (2015.g.): 108 milj. EUR
- 70% eksports
- Projekti: Norvēģijas mediju centrs, *Lielais Dzintars*

Datu avots: UR, publiskie avoti



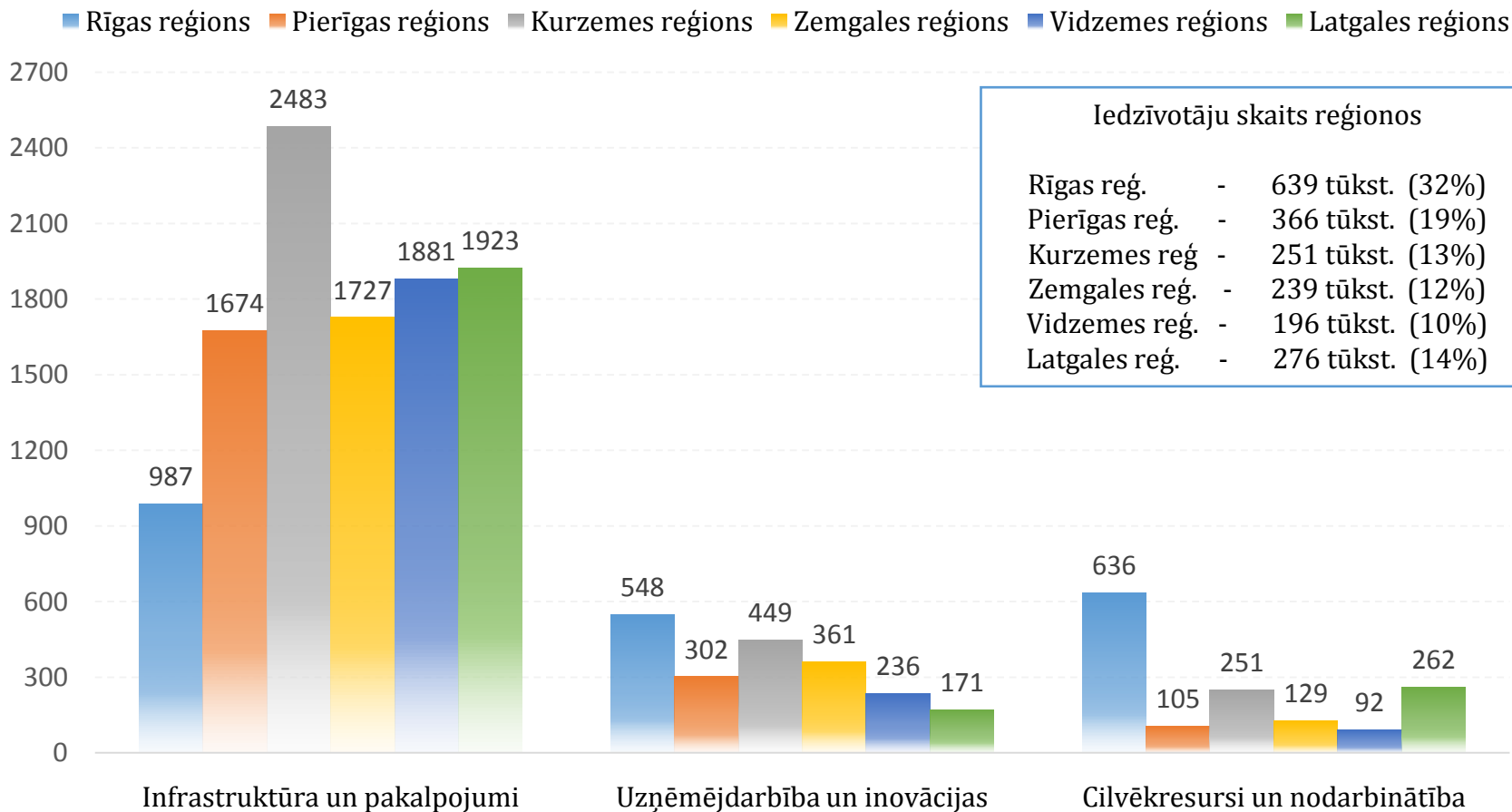
MikroTik



Ekonomikas ministrija

VALDĪBAS POLITIKA - LIELĀKAS ES FONDU (2007.-2013.g.) INFRASTRUKTŪRAS INVESTĪCIJAS REĢIONOS

EUR uz 1 iedzīvotāju



ES FONDU ATBALSTA PROGRAMMAS UZŅĒMĒJDARBĪBAS UN ENERGOEFEKTIVĪTĀTES SEKMĒŠANAI*

818,95 MILJ. EIRO – KOPĒJAIS FINANSĒJUMS**

195,5 MILJ. EIRO

ATBALSTS INOVĀCIJU ATTĪSTĪBAI

MILJ. EIRO	ATBALSTA PROGRAMMA	KUR SAŅĒMT ATBALSTU?
64,3	Kompetences centri (t.sk. pētniecības un inovatīvu iekārtu iegāde)	8 kompetences centri
40,6	Tehnoloģiju pārnese, inovāciju vaučeri, augstas kvalifikācijas darbinieku piesaiste	LIAA
60	Jaunu produktu ieviešana ražošanā	CFLA
5,7	Uzņēmējdarbības motivācijas programma	LIAA
24,9	Nodarbināto apmācības	10 nozaru asociācijas, LIAA, LIKTA, LTRK

288,6 MILJ. EIRO

MVU KONKURĒTSPĒJAS VEICINĀŠANAI

MILJ. EIRO	ATBALSTA PROGRAMMA	KUR SAŅĒMT ATBALSTU?
15	Garantijas	Altum
66	Aizdevumi	Altum
25,7	Reģionālie biznesa inkubatori	15 LIAA biznesa inkubatori
60	Riska kapitāls	Altum
6,2	Klasteri	Klasteri
60,9	Starptautiskās konkurētspējas veicināšana	LIAA
24,8	Ražošanas telpas	CFLA
15	Tehnoloģiju akceleratori	Altum
15	Biznesa eņģeļi	Altum

334,85 MILJ. EIRO

ENERGOEFEKTIVĪTĀTES VEICINĀŠANAI

MILJ. EIRO	ATBALSTA PROGRAMMA	KUR SAŅĒMT ATBALSTU?
166,5	Dzīvojamā ēku energoefektivitātei	Altum
82,6	Valsts ēku energoefektivitātei	CFLA
32,55	Industriālo objektu energoefektivitātei	CFLA
53,2	Centralizētās siltumapgādes sistēmu rekonstrukcijai	CFLA

*Eiropas Savienības 2014.-2020. gada plānošanas perioda Ekonomikas ministrijas kompetencē esošās programmas

**ES fondu un valsts budžeta finansējums



Ekonomikas ministrija

Jaunuzņēmumu ekosistēma



Ekonomikas ministrija

KAS IR START-UP LATVIJĀ?



Start-up = jaunuzņēmums*:

- **augstas izaugsmes potenciāls.**
- pamatdarbība saistīta ar mērogojamu biznesa modeļu un **inovatīvu produktu izstrādi, ražošanu vai attīstību.**





Ekonomikas ministrija

AUGSTI KVALIFICĒTA DARBA SPĒKA PIESAISTE

Jaunuzņēmumu darbības atbalsta likums:



Fiksēts nodokļu maksājums



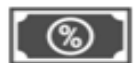
Augsti kvalificēta darba spēka
piesaiste



Tikai likuma prasībām atbilstoši
uzņēmumi



Kvalificēts riska kapitāla investors



Start-up darbības vērtēšanas
komisija



Start-up vīzas:

Terminuzturēšanās atļauja uz 3
gadiem



3 mēn. laikā – jāreģistrējas kā valdes
loceklis jaunuzņēmumā (ne vecāks
par 1 gadu)



6 mēn. laikā – jāsaņem kvalificēta riska
kapitāla investora ieguldījums
jaunuzņēmumā vismaz 30 000 EUR



18 mēn. laikā - jāsaņem kvalificēta
riska kapitāla investora ieguldījums
jaunuzņēmumā vismaz 60 000 EUR
(kopā)



Ekonomikas ministrija

2016



Latvijas start-up asociācija (Startin.LV)



Aizdevums ar draudzīgiem nosacījumiem līdz 50 000 EUR



Prototipēšanas un tehnoloģiju centri universitātēs



Start-up nodoklis, augsti kvalificēta darba spēka piesaiste



Biznesa eņģeļu programma



Tehnoloģiju pārneses centri



Ekonomikas ministrija

START-UP EKOSISTĒMAS ATBALSTS



2017

Sēklas kapitāla fondiem, sākuma kapitāla un izaugsmes kapitāla fondiem būs pieejami 60 milj.€



2018

3 akseleratoru fondi – kopā 15 milj.€

Yes, we can!



Ministry of Economics
Republic of Latvia

x

